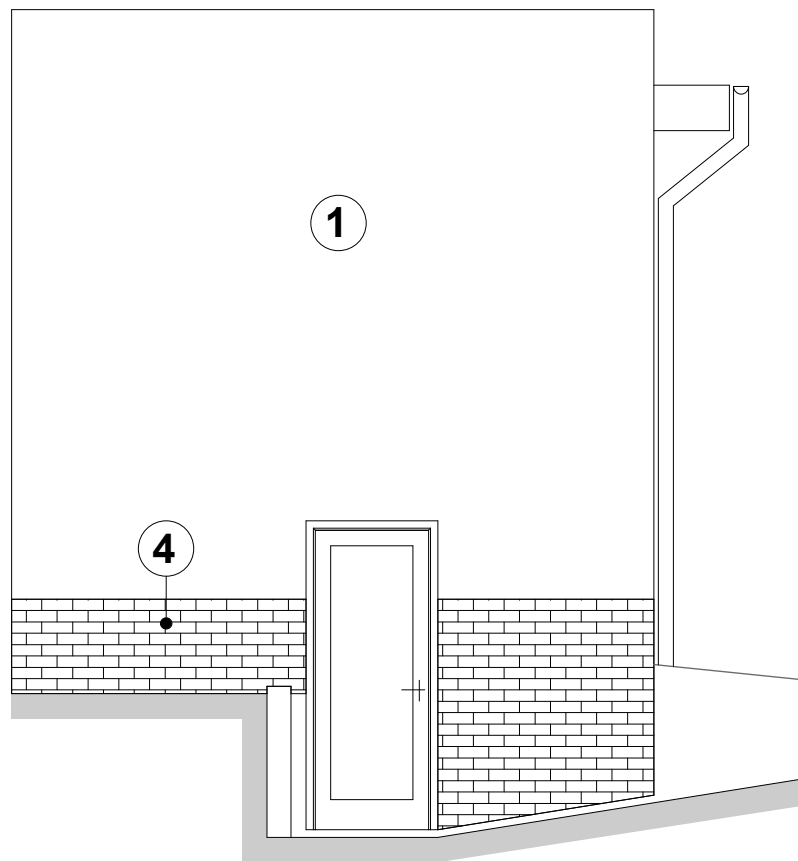
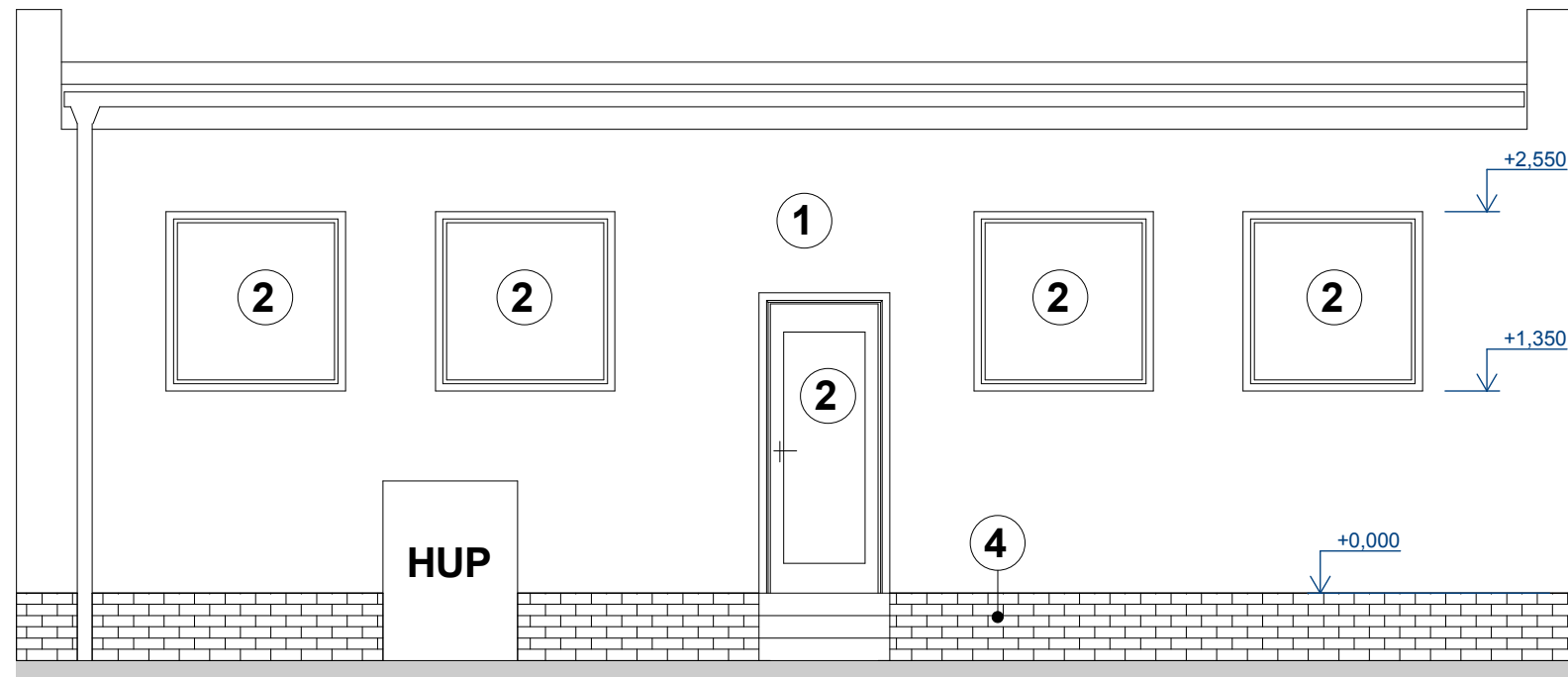


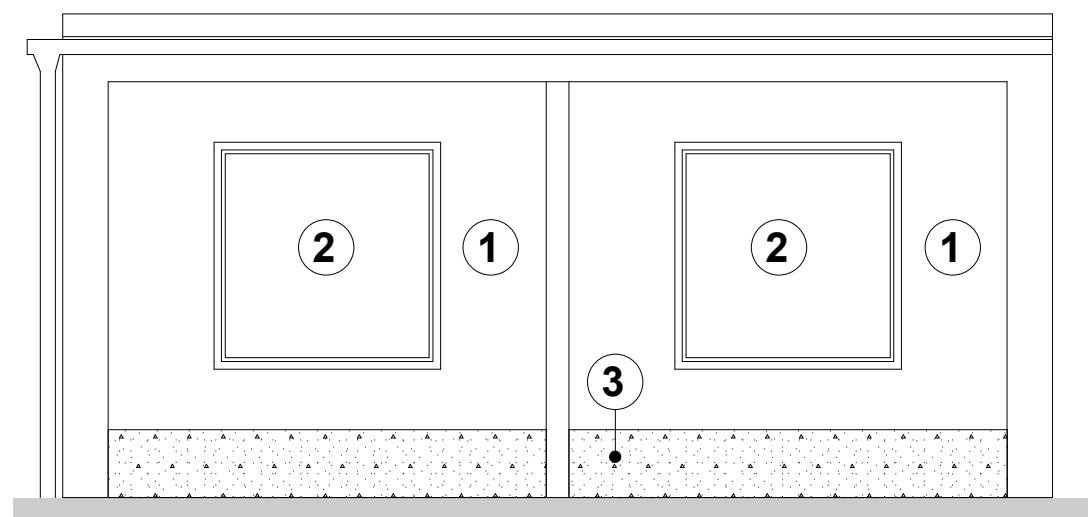
Pohled jižní



Pohled východní



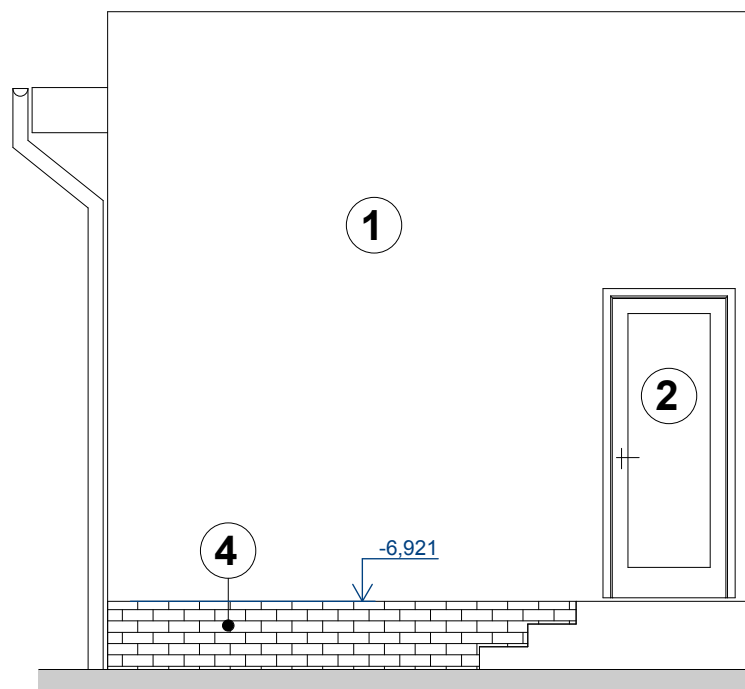
Pohled západní



Legenda :

- ① Zateplení - systém ETICS tl. polystyrénu 140 mm
- ② Plastová okna a dveře
- ③ Sokl - Marmolit
- ④ Stávající sokl - obklad kačbiřec

Pohled severní



Zodpovědný projektant Ing. Martin Šolc	Vypracoval Ing. Martin Šolc	
Investor: Obec Vír, Vír 178, 592 66		
Projektant: Ing. Martin Šolc, Čapkova 938, Nové Město na Moravě, 592 31		
Místo stavby: parc. č. 214, k.ú. Vír	Stupeň: DVZ	
Okres: Žďár nad Sázavou	Kraj: Vysočina	Formát: A3
Stavba: Změna užívání střediska - výstavba tří bytových jednotek	Číslo zakázky: 12/09/01	
	Datum: září 2012	
	Verze: 1	
Obsah: Pohledy	Měřítko: 1 : 50	Číslo výkresu: 2